

SCHEDA DI ISCRIZIONE (da inviare entro il giorno 15 Giugno 2014)
email: segreteria.oikos@tin.it - fax: **0731.213126**

Cognome _____ Nome _____

Nato a _____ (Prov. _____) il _____

Residente a _____ (Prov. _____)

Indirizzo _____

Telefono _____ Cellulare _____

e-mail _____

Professione _____

Indirizzo Professionale - Ente _____

Dipart./Divisione _____

Indirizzo _____

Cap _____ Città _____ (Prov. _____)

Telefono _____

Informativa art. 13, d.lgs 196/2003:

Si comunica che i suoi dati saranno trattati, anche elettronicamente, da OIKOS - Organizzazione Non Lucrativa d'Utilità Sociale - Viale dell'Industria, 5- 60035 - Jesi (An), tel. +39.0731.213125 (che è il titolare del trattamento), per gestire l'eventuale adesione, per l'eventuale invio di materiale informativo su proprie iniziative e per essere invitati a partecipare a corsi di formazione e/o convegni eventualmente organizzati da OIKOS previa acquisizione di un autonomo e specifico consenso. Si specifica che l'eventuale rifiuto a fornirci i suoi dati comporta la mancata adesione e la prosecuzione di qualunque rapporto con la nostra organizzazione. Tali dati non saranno né comunicati né diffusi e saranno sottoposti a idonee procedure di sicurezza. Gli incaricati preposti al trattamento sono gli addetti ai rapporti con sostenitori effettivi e potenziali, all'amministrazione ed ai sistemi informativi. Ai sensi dell'art. 7, d.lgs 196/2003 si possono esercitare i relativi diritti fra cui consultare, modificare, cancellare i dati od opporsi al loro utilizzo per fini di invio di materiale informativo, rivolgendosi ad OIKOS che è il titolare del trattamento, all'indirizzo succitato. Presso il titolare è disponibile, a richiesta, l'elenco dei responsabili del trattamento.

Acquisizione del consenso Art.23

presto il mio consenso per l'iscrizione/adesione ad OIKOS secondo le modalità indicate nell'art.13

do il consenso nego il consenso

presto il mio consenso per l'eventuale invio di materiale informativo sulle iniziative promosse da OIKOS

do il consenso nego il consenso

presto il mio consenso per l'eventuale invio dell'invito a partecipare a corsi di formazione e/o convegni organizzati da OIKOS

do il consenso nego il consenso

Data: _____ Firma _____

PARTECIPAZIONE ED ISCRIZIONE

La partecipazione è gratuita. Sono a disposizione 190 posti che saranno assegnati in base all'ordine di iscrizione.
Si prega di iscriversi entro il giorno 15 giugno 2014 inviando la richiesta di iscrizione allegata qui a fianco al seguente indirizzo email segreteria.oikos@tin.it o tramite fax **0731.21.31.26**

ORGANIZZAZIONE

Comitato Scientifico:

Stefano Blasi, Lorenzo Brocchini, Carlo Ciccio

Segreteria Organizzativa:

Milena Fratesi
0731.21.31.25 segreteria.oikos@tin.it

INFO E CONTATTI

Sede Convegno
Hotel Federico II - Jesi - Via Ancona, 100

Stefano Blasi
338.24.48.559 blasi.stefano@libero.it

Lorenzo Brocchini
335.71.97.877 d.patologiche.oikos@email.it

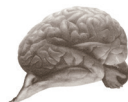


in collaborazione con



PRESIDENZA DEL CONSIGLIO DEI MINISTRI
Dipartimento Politiche Antidroga

con il patrocinio di



SIP. Dip.
Società Italiana
Psichiatria delle Dipendenze
Sezione speciale S.I.P.



Ordine Psicologi
Regione Marche

capolinea.it

LA VALUTAZIONE DEI
PROCESSI E DEI RISULTATI
DELLE COMUNITÀ
TERAPEUTICHE
PER PERSONE
TOSSICODIPENDENTI.
RICERCHE EMPIRICHE,
CRITICITÀ E PROSPETTIVE
FUTURE.

Venerdì
20 Giugno 2014
Hotel Federico II
JESI



INTRODUZIONE

IL TRATTAMENTO DELLE PERSONE CHE SOFFRONO DI DIPENDENZA PATOLOGICA è un tema di grande attualità, dai notevoli risvolti sociali e sanitari. L'invio delle persone che hanno problemi di droga, di alcool o di altre dipendenze patologiche presso una comunità terapeutica è una delle possibilità che tradizionalmente viene adottata dai servizi pubblici italiani che si occupano della presa in carico e del trattamento di queste persone. Il mondo delle comunità terapeutiche però è un mondo complesso e multiforme e per comprendere bene le implicazioni di questa opportunità di cura occorre soffermarsi su alcuni aspetti. Sebbene il fenomeno delle comunità terapeutiche, a livello internazionale, possa essere fatto risalire agli anni '40 del secolo scorso, l'inizio di un approccio scientifico allo studio di questo modello di trattamento risale agli anni '90. Negli ultimi 25 anni molte cose sono cambiate, tuttavia in Italia, non si è diffusa, su questo tema, una vera cultura della ricerca, declinabile in ricerche empiriche, pubblicazioni o occasioni scientifiche di dibattito, aperte anche ai non addetti ai lavori ed alla cittadinanza.

QUESTO CONVEGNO, con gli interventi di alcuni tra i più autorevoli esperti del panorama italiano nella diagnosi e cura delle tossicodipendenze, intende colmare in parte questa lacuna e fare il punto su alcune questioni rilevanti. In particolare si cercherà di far luce su aspetti quali: le ricerche nazionali ed internazionali sull'efficacia delle comunità per persone con dipendenze patologiche, gli aspetti metodologici connessi a tali studi, l'analisi dei fattori terapeutici specifici ed aspecifici implicati nell'efficacia di questo modello di trattamento, una riflessione critica sull'evoluzione storica e sulle tipologie di comunità per persone con dipendenze patologiche, presentare il panorama italiano delle comunità per tossicodipendenti ed il connesso lavoro di rete, approfondire il tema della diagnosi delle persone tossicodipendenti rispetto alla possibilità di un corretto invio in comunità, presentare alcune ricerche empiriche che sono state condotte su scala nazionale e regionale, riflettere sulle buone prassi e sul lavoro congiunto tra Servizi Pubblici e comunità accreditate del privato sociale nelle dinamiche di invio, monitoraggio, trattamento e reinserimento delle persone con dipendenze patologiche.

PROGRAMMA

8:30 - Iscrizione

8:45 - Saluti delle autorità

1° Sessione Aspetti teorici e ricerche empiriche

9:15 - **Dott. Carlo Ciccio**, Introduzione alla prima sessione

9:30 - **Prof. Giovanni Serpelloni**, "Principi di base per la valutazione dell'efficacia in pratica (effectiveness) dei trattamenti nelle persone tossicodipendenti: tra necessità e virtù"

10:00 - **Prof. Giovanni Pieretti**, "Il progetto Outcome Comunità"

10:30 - **Prof. Massimo Clerici**, "Doppia diagnosi e comunità terapeutiche. Risultati dal Paddi Study"

11:00 - Coffee Break

11:30 - **Dott. Stefano Blasi**, "L'efficacia del trattamento delle persone tossicodipendenti nelle comunità terapeutiche. Risultati della letteratura e criticità metodologiche"

12:00 - **Dott. Patrizio Lamonaca**, "Il progetto individuale di trattamento nelle Comunità terapeutiche: i risultati della Commissione Paritetica RER-CEA di Area Vasta Romagna"

12:30 - **Dott.ssa Italiano Rossella** Discussione e dibattito

13:00 - Pausa pranzo

2° Sessione Aspetti clinici ed esperienze pratiche

14:00 - **Dott.ssa Maria Teresa Mezzopera**, Introduzione alla seconda sessione

14:15 - **Prof. Antonello Correale**, "Il soggetto nascosto"

14:45 - **Prof.ssa Marta Vigorelli**, "I fattori terapeutici delle comunità residenziali"

15:15 - **Prof. Mario Dondi**, "Storia e attualità delle comunità per persone tossicodipendenti"

15:45 - Coffee break

16:15 - **Dott. Riccardo Sollini**, "Dati dell'osservatorio regionale del CREA"

16:45 - **Prof. Umberto Nizzoli**, "Come e perché funziona la comunità terapeutica. I fattori specifici delle comunità del Progetto Uomo"

17:15 - **Dott. Lorenzo Brocchini**, "Il trattamento delle persone tossicodipendenti nelle comunità OIKOS. Dal Progetto Uomo al processo di valutazione"

17:45 - **Dott.ssa Marella Tarini**, Discussione e dibattito

RELATORI

Blasi Stefano, Psicologo Clinico e Psicoterapeuta, professore a contratto presso l'Università di Urbino "Carlo Bo", responsabile progetti terapeutici dell'Area Dipendenze Patologiche OIKOS Jesi

Brocchini Lorenzo, Dottore in Giurisprudenza, Educatore Professionale, Psicologo Clinico, Capo Area Dipendenze Patologiche di OIKOS Jesi

Ciccio Carlo, Medico specialista in Psichiatria, Criminologia e Psichiatria Forense, Direttore del Dipartimento delle Dipendenze Patologiche dell'Area Vasta 2, Ancona, Asur Marche

Correale Antonello, Medico specialista in Psichiatria, Membro Ordinario della Società Psicoanalitica Italiana, Membro Ordinario dell'International Psychoanalytical Association, professore a contratto presso l'Università di Urbino "Carlo Bo"

Clerici Massimo, Medico specialista in Psichiatria, Professore Associato di Psichiatria presso l'Università degli studi di Milano Bicocca e Direttore del U.O.C. Psichiatria dell'Azienda Ospedaliera San Gerardo, Presidente della Società Italiana di Psichiatria delle Dipendenze

Dondi Mario, Psicologo e Psicoterapeuta, Direttore scientifico di Arca Onlus, professore a contratto di Welfare e Politiche di Trattamento delle Dipendenze all'Università di Bologna

Italiano Rossella, Medico specialista in Psichiatria, Psicoterapeuta, Direttore STDP di Jesi

Lamonaca Patrizio, Commissione Paritetica Regionale RER-CEA

Mezzopera Maria Teresa, Psicologo e Psicoterapeuta, Direttore STDP di Fabriano

Nizzoli Umberto, Psicologo, Sessuologo e Psicoterapeuta, Professore a contratto presso l'Università di Bologna e Docente presso l'Istituto Superiore Universitario di Scienze Psicopedagogiche e Sociali "Progetto Uomo"

Pieretti Giovanni, Professore Ordinario e Direttore del Dipartimento di Sociologia e Diritto dell'Economia dell'Università di Bologna, Presidente dell'Associazione Comunitaria C.T., associazione che aggrega le rappresentanze nazionali e regionali di tutte le comunità terapeutiche italiane accreditate e/o autorizzate in ambito sanitario

Serpelloni Giovanni, Medico specialista in Medicina Interna, Past Capo del Dipartimento per le Politiche Antidroga della Presidenza del Consiglio dei Ministri, Membro del Technical Advisory Group of the UNODC-WHO programme on drug dependence treatment and care

Sollini Riccardo, Responsabile del settore tossicodipendenze della Comunità di Capodarco, referente Osservatorio sulle Dipendenze del CREA

Tarini Marella, Medico specialista in Psichiatria, Psicoterapeuta, Direttore STDP di Senigallia

Vigorelli Marta, Psicologa e Psicoterapeuta, membro ordinario con funzioni di training della Società Italiana di Psicoterapia Psicoanalitica, Presidente dell'Associazione Mito&Realtà, Docente esterno di interventi residenziali in comunità terapeutiche per adulti e minori presso il Dipartimento di Psicologia dell'Università Milano-Bicocca